

Přístrojový transformátor proudu vnitřního provedení KOKS ...25 kV



Nejvyšší napětí soustavy	25 kV
Zkušební napětí střídavé, 1 min., 50 Hz	50 kV
Zkušební napětí impulsní (max.)	125 kV
Jmenovitý krátkodobý tepelný proud 1 s	$100 \times I_{pn}$
Jmenovitý dynamický proud	prakticky neomezený
Jmenovitý trvalý tepelný proud	
Typy KOKS 24 D11 a _D21	6000 A
Typy KOKS 24 F11 a _F21	8000 A

Popis

- Těleso transformátoru z licí pryskyřice
- Primární vinutí je tvořeno rovnou přípojnici, která se montuje na místě instalace
- Při jmenovitých proudech $I_{pn} \geq 4000$ A jsou jádra chráněna před působením magnetických polí sousedních proudových přípojníc
- Montážní rám je z lehkého kovu se sekundární plombovatelnou svorkovnicí
- Dvě velikosti
- Počet jader 1...4
- Jistící vinutí transformátoru mohou být linearizována, jestliže je to požadováno
- Bez montážního rámu je šířka transformátoru 400 mm
- Na sekundární svorky se mohou připojit vodiče 2,5 ... 10 mm² nebo 2 x 2,5 ... 2 x 6 mm²

Výběr transformátoru

Tabulka výběru sekundárů uvádí, jak je velikost určena primárním napětím, třídou přesnosti a zátěží, jestliže je sekundární proud 5 A a kmitočet 50 Hz. Celková velikost nesmí překročit maximální velikost jádra.
 S_i = Vnitřní zátěž.

Tabulka výběru jader je platná jen pro typy KOKS 24 D11 a KOKS 24 D21.

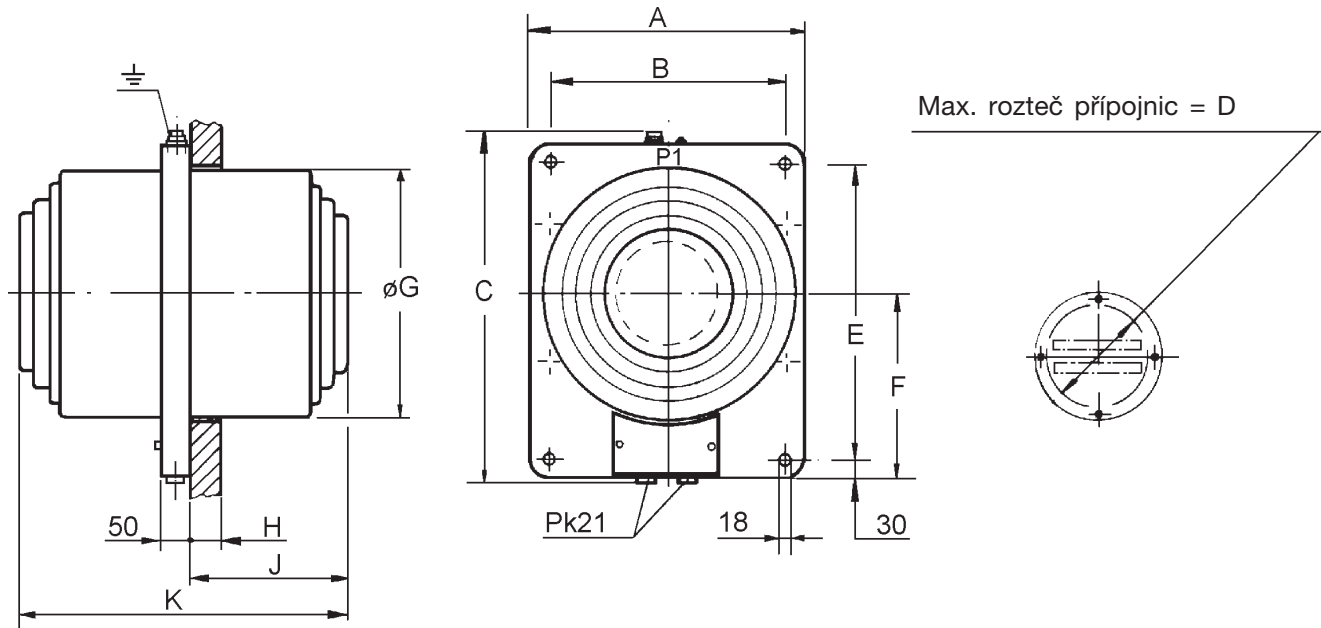
Max. velikosti jádra

KOKS 24 D11	235
KOKS 24 D21	345

Normy

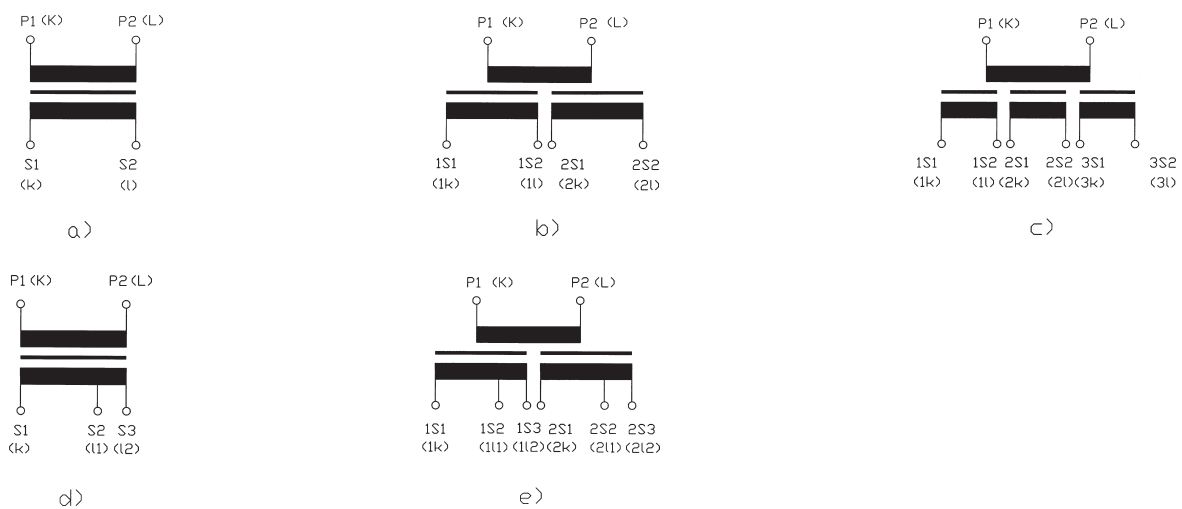
IEC 60044-1
Ostatní normy podle požadavků

Rozměry



Typ	A	B	C	D	E	F	G	H	J	K	Hmotnost/kg
KOKS 24 D 11	420	360	525	150	450	282	380	35	190	390	80
KOKS 24 D 21	420	360	525	150	450	282	380	75	245	500	115
KOKS 24 F 11	420	360	525	205	450	282	380	35	195	400	65
KOKS 24 F 21	420	360	525	205	450	282	380	75	250	510	90

Označení vývodů proudových transformátorů - příklad



a) Konstrukce s jedním vinutím

b) Konstrukce se dvěma vinutími

c) Konstrukce se třemi vinutími

d) Konstrukce s jedním vinutím, přepínatelná

e) Konstrukce se dvěma vinutími, přepínatelná

Tabulka výběru parametrů pro typy KOKS 24 D11 a _D21.

Jmenovitý trvalý tepelný proud: 1,2 x I_{pn} kromě 6000 A,
 kde je jmenovitý trvalý tepelný proud 1,0 x I_{pn}

Jmenovitá zátěž		10 VA			15 VA			30 VA			45 VA			60 VA		
I _{pn} /A	Třída	Velikost	FS <	S _i VA	Velikost	FS <	S _i VA	Velikost	FS <	S _i VA	Velikost	FS <	S _i VA	Velikost	FS <	S _i VA
6000	0.2	65	10	25	65	9	25	65	7	25	65	5	25	65	4	25
	0.5	65	10	25	65	9	25	65	7	25	65	5	25	65	4	25
	1	65	10	25	65	9	25	65	7	25	65	5	25	65	4	25
	10P15	55		29	55		29	60		31	65		33	65		33
	10P20	60		31	60		31	65		33	70		35	75		37
	10P75	90		42	95		44	115		51	130		56			
5000	0.2	60	10	20	60	8	20	60	6	20	60	5	20	60	4	20
	0.5	60	10	20	60	8	20	60	6	20	60	5	20	60	4	20
	1	60	10	20	60	8	20	60	6	20	60	5	20	60	4	20
	10P15	55		24	55		24	60		25	65		27	70		28
	10P20	60		25	60		25	65		27	70		28	75		30
	10P75	90		34	100		37	120		43	140		49			
4000	0.2	60	9	16	60	8	16	60	5	16	60	4	16	60	3	16
	0.5	60	9	16	60	8	16	60	5	16	60	4	16	60	3	16
	1	60	9	16	60	8	16	60	5	16	60	4	16	60	3	16
	10P15	50		18	55		20	60		21	65		22	70		23
	10P20	55		20	55		20	65		22	70		23	80		26
	10P75	90		28	100		30	125		36						
3000	0.2	40	8	11	40	7	11	45	6	12	50	6	14	55	6	15
	0.5	40	8	11	40	7	11	40	4	11	40	3	11	40	3	11
	1	40	8	11	40	7	11	40	4	11	40	3	11	40	3	11
	10P15	50		18	50		18	60		20	65		21	70		22
	10P20	55		19	55		19	65		21	75		23	85		25
	10P75	90		21	100		23	135		29						
2500	0.2	40	8	9.3	40	6	9.3	50	7	11	55	6	12			
	0.5	40	8	9.3	40	6	9.3	40	4	9.3	40	3	9.3	45	3	10
	1	40	8	9.3	40	6	9.3	40	4	9.3	40	3	9.3	40	3	9.3
	10P15	45		14	45		14	55		16	65		18	75		20
	10P20	50		15	55		16	65		18	75		20	90		23
	10P75	95		18	110		21									
2000	0.2	40	7	7.3	45	8	8.1	55	7	9.5						
	0.5	40	7	7.3	40	5	7.3	40	3	7.3	45	3	8.1	50	4	8.8
	1	40	7	7.3	40	5	7.3	40	3	7.3	40	3	7.3	45	3	8.0
	10P15	45		11	50		12	60		14	70		15	80		17
	10P20	50		12	55		13	70		15	85		17	100		20
	10P75	95		15	115		17									
1500	0.5	40	6	5.4	40	4	5.4	45	4	5.9	50	4	6.5	55	3	7.0
	1	40	6	5.4	40	4	5.4	40	3	5.4	45	3	5.9	50	3	6.5
	10P15	50		9.0	55		9.6	70		11	80		12	95		14
	10P20	55		9.6	60		10	80		12	100		15	120		17
	10P75	105		12	130		14									
1250	0.5	40	5	4.1	45	6	4.5	50	4	4.5	60	4	5.7			
	1	40	5	4.1	40	4	4.5	45	3	4.5	45	3	4.5	50	3	4.9
	10P15	50		6.8	55		7.2	75		8.9	90		10	110		12
	10P20	55		7.2	65		8.0	85		9.7	110		12	140		14
	10P75	120		11												
1000	0.5	40	6	3.6	45	6	3.7	55	5	4.6						
	1	35	5	3.2	35	3	3.2	40	3	3.5	45	3	3.9	50	3	3.9
	10P15	50		5.8	55		6.1	75		7.5	100		9.2	120		11
	10P20	55		6.1	65		6.8	95		8.8	125		11			
	10P75	140		10												

F_s = nadproudové číslo

S_i = Vnitřní zátěž (VA)

Zákazník	Datum	
Adresa	Dodávka požadována dne:	
Země	Tel:	Fax:
Kontaktní osoba	E-mail	

Transformátory proudu

Ref. označení projektu	Datum	Poptávka č.:
		Nabídka č.:

Um:	<input type="text" value="kV"/>	Izolační hladina (BIL):	<input type="text" value="kV/"/>	<input type="text" value="kV/"/>	<input type="text" value="kV"/>
Ith:	<input type="text" value="kA/1s"/>	Osvědčení o kusové zkoušce	<input type="text"/>	<input type="text"/>	<input type="text"/>
	<input type="text" value="kA/3s"/>	Přídavný štítek	<input type="text"/>	<input type="text"/>	<input type="text"/>
Kmitočet:	<input type="text" value="Hz"/>	Magnetizační křivky	<input type="text"/>	<input type="text"/>	<input type="text"/>
Idyn.:	<input type="text" value="kA"/>		<input type="text"/>	<input type="text"/>	<input type="text"/>

Vnitřní provedení	<input type="checkbox"/>	Poznámky:
Venkovní provedení	<input type="checkbox"/>	

Položka	prevod (A)	Kusů	Třída	Zátěž (VA)	ext 100%	ext 120%	ext 150%	ext 200%	řepínatelnost	ano	na primáru	na sekundáru
vinutí 1:					<input type="radio"/>	<input type="radio"/>	<input type="radio"/>	<input type="radio"/>	<input type="radio"/>	<input type="radio"/>	<input type="radio"/>	<input type="radio"/>
vinutí 2:					<input type="radio"/>	<input type="radio"/>	<input type="radio"/>	<input type="radio"/>	<input type="radio"/>	<input type="radio"/>	<input type="radio"/>	<input type="radio"/>
vinutí 3:					<input type="radio"/>	<input type="radio"/>	<input type="radio"/>	<input type="radio"/>	<input type="radio"/>	<input type="radio"/>	<input type="radio"/>	<input type="radio"/>
vinutí 4:					<input type="radio"/>	<input type="radio"/>	<input type="radio"/>	<input type="radio"/>	<input type="radio"/>	<input type="radio"/>	<input type="radio"/>	<input type="radio"/>

Poznámky dodavatele	
Typ	<input type="text"/>
Jednotková cena	<input type="text"/>
Celková cena	<input type="text"/>
Komentář	

Položka	prevod	Kusů	Třída	Zátěž	ext 100%	ext 120%	ext 150%	ext 200%	řepínatelnost	ano	na primáru	na sekundáru
vinutí 1:					<input type="radio"/>	<input type="radio"/>	<input type="radio"/>	<input type="radio"/>	<input type="radio"/>	<input type="radio"/>	<input type="radio"/>	<input type="radio"/>
vinutí 2:					<input type="radio"/>	<input type="radio"/>	<input type="radio"/>	<input type="radio"/>	<input type="radio"/>	<input type="radio"/>	<input type="radio"/>	<input type="radio"/>
vinutí 3:					<input type="radio"/>	<input type="radio"/>	<input type="radio"/>	<input type="radio"/>	<input type="radio"/>	<input type="radio"/>	<input type="radio"/>	<input type="radio"/>
vinutí 4:					<input type="radio"/>	<input type="radio"/>	<input type="radio"/>	<input type="radio"/>	<input type="radio"/>	<input type="radio"/>	<input type="radio"/>	<input type="radio"/>

Poznámky dodavatele	
Typ	<input type="text"/>
Jednotková cena	<input type="text"/>
Celková cena	<input type="text"/>
Komentář	

