



Nejvyšší napětí soustavy	[kV]	12
Zkušební napětí střídavé, 1 min.	[kV]	28
Zkušební napětí impulsní	[kV]	75
Jmenovitý proud	[A]	100 - 2500
Jmenovitý krátkodobý tepelný proud	[kA]	60 - 100
Zátěž, přesnosti	[VA/cl]	5-30/0,2-1/5P; 10P
Přepínatelnost		na sekundární straně, u typu s jedním jádrem

Popis

Transformátory proudu TTR 4x.xx vnitřního provedení, jsou zalévány do epoxidové pryskyřice a jsou navrženy pro izolační hladinu do 12 kV. Transformátory TTR 4x.xx jsou konfigurovány jako tyčové transformátory s jedním nebo více převody (s přepínáním na sekundární straně). Při instalaci do rozváděče jsou tyto transformátory využívány jako průchodka.

Transformátor je konstruován buď s jedním nebo dvěma sekundárními vinutími. V závislosti na kombinaci parametrů (třída přesnosti, zátěž, zkratový proud, nadproudové číslo...) existuje možnost výběru z různých velikostí transformátorů.

Sekundární vinutí se používají pro měřicí nebo jisticí účely. Jedna koncová svorka každého provozovaného sekundárního vinutí a jedna koncová svorka zkratovaného a nepoužívaného vinutí musí být za provozu uzemněna. Sekundární vinutí jsou vyvedena na sekundární svorkovnici litého typu, která je kryta plastovým, plombovatelným krytem.

Transformátor může být instalován v jakékoliv poloze. Těleso transformátoru se upevňuje čtyřmi šrouby.

Jmenovitá primární napětí: 3,6 kV; 7,2 kV; 12 kV

Jmenovité primární proudy: 100; 150; 200; 300; 400; 500; 600; 750; 1000; 1250; 1500; 2000; 2500 A;

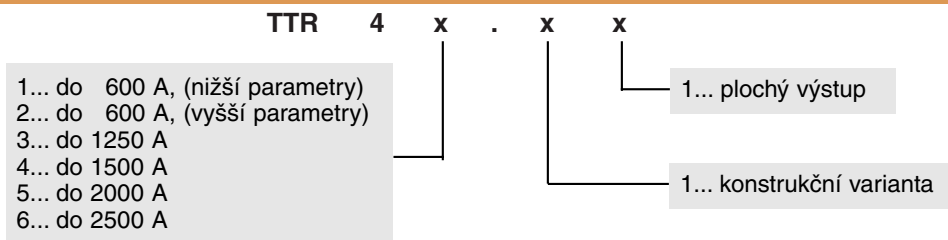
Primární proudy odlišné od výše uvedených hodnot mohou také být dohodnuty mezi výrobcem a zákazníkem.

Jmenovité sekundární proudy ...5A; 1A (možnost kombinace různých hodnot u jediného transformátoru)

Jmenovitý kmitočet ... 50 Hz; 60 Hz

Transformátory jsou navrženy a vyráběny v souladu s následujícími normami a doporučeními: IEC, VDE, ANSI, BS, GOST a ČSN.

Typové označení



Izolační napětí transformátoru TTR 4x.xx

3.6 / 21 / 45 kV

7.2 / 27 / 60 kV

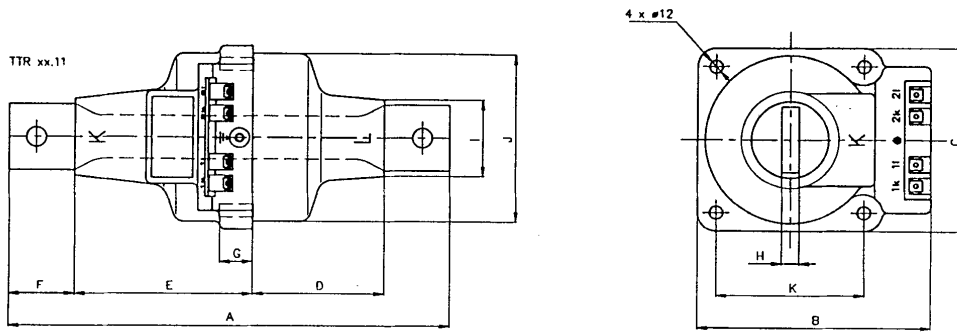
12 / 28 / 75 kV

3.6 / 10 / 40 kV

7.2 / 20 / 60 kV

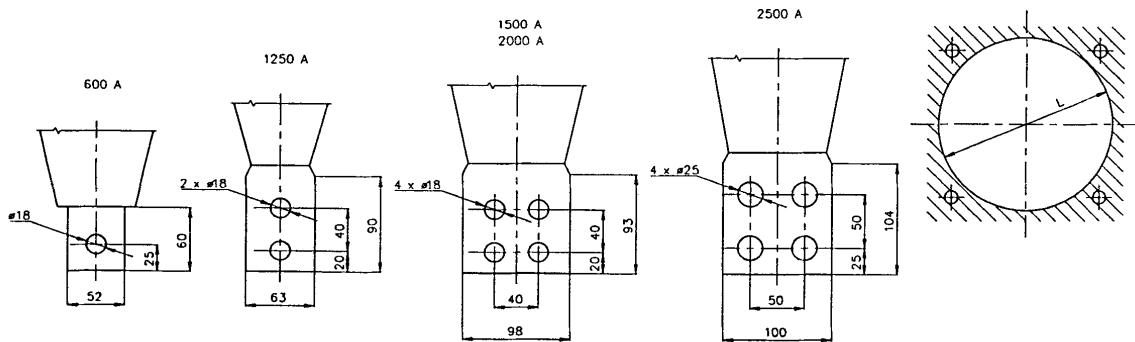
12 / 35 / 75 kV

Rozměry



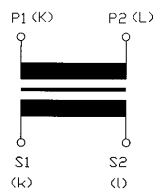
Připojovací rozměry koncových svorek

Průchozí otvor

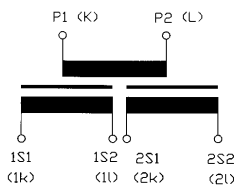


Izolační napětí [kV]	Typ	Jmenovitý proud [A]	Rozměry													Hmotnost [kg]
			A	B	C	D	E	F	G	H	H ∞	ϕ I	ϕ J	K	ϕ L	
12	TTR 41.11	to 600	402	214	170	120	162	60	30	16	6	71	156	136	160	10.0
	TTR 42.11	to 300	500	214	170	220	162	60	30	16	6	71	156	136	160	17.0
	TTR 43.11	750-1250	472	214	170	120	162	95	30	20	10	71	156	136	160	11.0
	TTR 44.11	1500	482	252	208	120	162	100	30	16	20	110	192	174	196	15.0
	TTR 45.11	2000	482	252	208	120	162	100	30	20	20	110	192	174	196	21.0
	TTR 46.11	2500	502	252	208	120	162	110	30	20	20	110	192	174	196	24.0

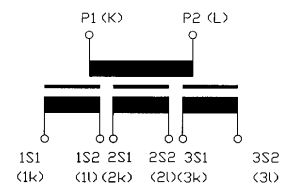
Označení svorek transformátoru proudu



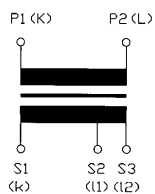
a)



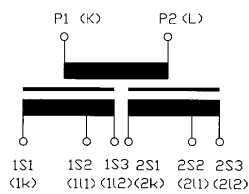
b)



c)



d)



e)

a) provedení s jediným jádrem

b) provedení s dvojitým jádrem

c) provedení s trojitým jádrem

d) provedení s jediným jádrem
přepínatelné na sekundární straně

e) provedení s dvojitým jádrem
přepínatelné na sekundární straně

Standardní provedení transformátorů

Typ	Převod [A]	I_{thn} [kA]	Zátěž [VA]	Přesnost	FS/ALF
41.11	100//5	60	5	1	5
41.11	100//5	60	15	3	5
41.11	100//5	60	10	10P	5
41.11	125//5	60	5	1	5
41.11	125//5	60	15	3	5
41.11	125//5	60	5	10P	10
41.11	125//5	60	10	10P	5
41.11	150//5	60	10	0,5	5
41.11	150//5	60	15	3	5
41.11	150//5	60	5	10P	10
41.11	150//5	60	10	10P	5
41.11	200//5	60	15	0,5	5
41.11	200//5	60	30	3	5
41.11	200//5	60	5	10P	15
41.11	200//5	60	15	10P	5
41.11	200//5/5	60	10/10	3/10P	5/5
41.11	200//5/5	60	5/10	0,5/10P	5/5
41.11	250//5	60	15	0,5	5
41.11	250//5	60	45	3	5
41.11	250//5	60	10	10P	10
41.11	250//5	60	15	10P	5
41.11	250//5/5	60	5/5	0,5/10P	5/10
41.11	250//5/5	60	5/10	0,5/10P	5/5
41.11	250//5/5	60	10/5	3/10P	5/10
41.11	250//5/5	60	10/10	3/10P	5/5
41.11	300//5	60	30	0,5	5
41.11	300//5	60	60	3	5
41.11	300//5	60	5	5P	25
41.11	300//5	60	15	5P	10
41.11	300//5/5	60	5/5	0,5/10P	5/10
41.11	300//5/5	60	5/10	0,5/10P	5/5
41.11	300//5/5	60	10/5	3/10P	5/10
41.11	300//5/5	60	10/10	3/10P	5/5
41.11	400//5	60	30	0,5	5
41.11	400//5	60	60	1	5
41.11	400//5	60	15	5P	10
41.11	400//5	60	30	5P	5
41.11	400//5/5	60	10/5	0,5/10P	5/15
41.11	400//5/5	60	10/15	0,5/10P	5/5
41.11	400//5/5	60	15/5	3/10P	5/15
41.11	400//5/5	60	15/15	3/10P	5/5
41.11	500//5	60	30	0,5	5
41.11	500//5	60	90	1	5
41.11	500//5	60	15	5P	15
41.11	500//5	60	30	5P	5
41.11	500//5/5	60	15/5	0,5/5P	5/20
41.11	500//5/5	60	15/10	0,5/5P	5/10
41.11	500//5/5	60	15/15	0,5/5P	5/5
41.11	500//5/5	60	15/5	3/5P	10/20
41.11	500//5/5	60	15/10	3/5P	10/10
41.11	500//5/5	60	15/15	3/5P	10/5
41.11	600//5	60	30	0,5	5
41.11	600//5	60	120	1	5
41.11	600//5	60	15	5P	15
41.11	600//5	60	30	5P	10
41.11	600//5/5	60	15/5	0,5/5P	10/20
41.11	600//5/5	60	15/10	0,5/5P	10/10
41.11	600//5/5	60	15/30	0,5/5P	10/5
41.11	600//5/5	60	30/5	5/5P	5/20
41.11	600//5/5	60	30/10	5/5P	5/10
41.11	600//5/5	60	30/30	5/5P	5/5

Typ	Převod [A]	I_{thn} [kA]	Zátěž [VA]	Přesnost	FS/ALF
42.11	100//5	60	10	10P	10
42.11	100//5	60	15	10P	5
42.11	100//5/5	60	5/5	1/10P	5/10
42.11	100//5/5	60	5/10	1/10P	5/5
42.11	100//5/5	60	15/5	3/10P	5/10
42.11	100//5/5	60	15/10	3/10P	5/5
42.11	125//5	60	10	10P	10
42.11	125//5	60	15	10P	5
42.11	125//5/5	60	5/5	1/10P	5/10
42.11	125//5/5	60	5/10	1/10P	5/5
42.11	125//5/5	60	15/5	3/10P	10/10
42.11	125//5/5	60	15/10	3/10P	10/5
42.11	150//5	60	15	10P	10
42.11	150//5	60	30	10P	5
42.11	150//5/5	60	10/5	0,5/10P	5/15
42.11	150//5/5	60	10/15	0,5/10P	5/5
42.11	150//5/5	60	15/5	3/10P	5/15
42.11	150//5/5	60	15/15	3/10P	5/5
42.11	200//5	60	15	10P	15
42.11	200//5	60	30	10P	5
42.11	200//5/5	60	15/10	0,5/10P	5/10
42.11	200//5/5	60	15/15	0,5/10P	5/5
42.11	200//5/5	60	15/10	3/10P	10/10
42.11	200//5/5	60	15/15	3/10P	10/5
42.11	250//5	60	15	10P	15
42.11	250//5	60	30	10P	10
42.11	250//5/5	60	15/10	0,5/10P	10/10
42.11	250//5/5	60	15/15	0,5/10P	10/5
42.11	250//5/5	60	15/10	3/10P	10/10
42.11	250//5/5	60	15/15	3/10P	10/5
42.11	300//5	60	15	10P	20
42.11	300//5	60	30	10P	10
42.11	300//5/5	60	30/10	0,5/10P	5/15
42.11	300//5/5	60	30/15	0,5/10P	5/10
42.11	300//5/5	60	15/10	3/10P	10/15
42.11	300//5/5	60	15/15	3/10P	10/10
43.11	750//5	100	60	1	10
43.11	750//5	100	30	5P	10
43.11	750//5/5	100	15/30	0,5/5P	5/5
43.11	1000//5	100	60	0,5	10
43.11	1000//5	100	30	5P	10
43.11	1000//5/5	100	30/15	0,5/5P	5/10
43.11	1000//5/5	100	30/30	0,5/5P	5/5
43.11	1250//5	100	120	0,5	5
43.11	1250//5	100	30	5P	15
43.11	1250//5/5	100	30/15	0,5/5P	5/10
43.11	1250//5/5	100	30/30	0,5/5P	5/5
44.11	1500//5	150	120	0,5	10
44.11	1500//5	150	60	5P	10
44.11	1500//5/5	150	60/30	0,5/5P	5/10
44.11	1500//5/5	150	60/60	0,5/5P	5/5
45.11	2000//5	200	120	0,5	10
45.11	2000//5	200	60	5P	10
45.11	2000//5/5	200	60/30	0,5/5P	5/10
45.11	2000//5/5	200	60/60	0,5/5P	5/5
46.11	2500//5	250	120	0,5	10
46.11	2500//5	250	60	5P	15
46.11	2500//5/5	250	60/30	0,5/5P	5/15
46.11	2500//5/5	250	60/60	0,5/5P	5/5

Zákazník	Datum	
Adresa	Dodávka požadována dne:	
Země	Tel:	Fax:
Kontaktní osoba	E-mail	

Transformátory proudu

Ref. označení projektu	Datum	Poptávka č.:
		Nabídka č.:

Um:	<input type="text" value="kV"/>	Izolační hladina (BIL):	<input type="text" value="kV/"/>	<input type="text" value="kV/"/>	<input type="text" value="kV"/>
lth:	<input type="text" value="kA/1s"/>				
	<input type="text" value="kA/3s"/>				
Kmitočet:	<input type="text" value="Hz"/>	Osvědčení o kusové zkoušce	<input type="text"/>		
Idyn.:	<input type="text" value="kA"/>	Přídavný štítek	<input type="text"/>		
		Magnetizační křivky	<input type="text"/>		

Vnitřní provedení	<input type="text"/>
Venkovní provedení	<input type="text"/>

Poznámky:

Položka	preved (A)	Kusů	Třída	Zátěž (VA)	ext 100%	ext 120%	ext 150%	ext 200%	Dodatečné požadavky
jádro 1:					<input type="radio"/>	<input type="radio"/>	<input type="radio"/>	<input type="radio"/>	
jádro 2:					<input type="radio"/>	<input type="radio"/>	<input type="radio"/>	<input type="radio"/>	
jádro 3:					<input type="radio"/>	<input type="radio"/>	<input type="radio"/>	<input type="radio"/>	
jádro 4:					<input type="checkbox"/> ano <input type="checkbox"/> ne	<input type="checkbox"/> na primáru <input type="checkbox"/> na sekundáru			

Poznámky dodavatele

Typ	<input type="text"/>
-----	----------------------

Jednotková cena	<input type="text"/>
Celková cena	<input type="text"/>

Komentář

Položka	preved	Kusů	Třída	Zátěž	ext 100%	ext 120%	ext 150%	ext 200%	Dodatečné požadavky
jádro 1:					<input type="radio"/>	<input type="radio"/>	<input type="radio"/>	<input type="radio"/>	
jádro 2:					<input type="radio"/>	<input type="radio"/>	<input type="radio"/>	<input type="radio"/>	
jádro 3:					<input type="radio"/>	<input type="radio"/>	<input type="radio"/>	<input type="radio"/>	
jádro 4:					<input type="checkbox"/> ano <input type="checkbox"/> ne	<input type="checkbox"/> na primáru <input type="checkbox"/> na sekundáru			

Poznámky dodavatele

Typ	<input type="text"/>
-----	----------------------

Jednotková cena	<input type="text"/>
Celková cena	<input type="text"/>

Komentář



3440-504-I/2001

ABB s.r.o. , Org. jednotka EJF
 Divize přístrojových transformátorů
 Vídeňská 117, 61900 Brno, Česká republika
 Tel.: +420 5 4715 2602
 +420 5 4715 2604
 Fax: +420 5 4715 2626