



Nejvyšší napětí soustavy	[kV]	(24) 25
Zkušební napětí střídavé, 1 min.	[kV]	(50) 55
Zkušební napětí impulsní	[kV]	125
Jmenovitý proud	[A]	100 - 2500
Jmenovitý krátkodobý tepelný proud	[kA]	60 - 100
Zátěže, přesnosti	[VA/cl]	5-30/0,2-1/5P; 10P
Přepínatelnost		na sekundární straně, u typu s jedním jádrem

### Popis

Transformátory proudu TTR 6x.xx vnitřního provedení jsou zalévány do epoxidové pryskyřice a jsou navrženy pro izolační hladinu do 25 kV. Transformátory TTR 6x.xx jsou konfigurovány jako tyčové transformátory s jedním nebo více převody (s přepínáním na sekundární straně). Při instalaci do rozváděče jsou tyto transformátory využívány jako průchodka.

Transformátor je konstruován buď s jedním nebo dvěma sekundárními vinutími. V závislosti na kombinaci parametrů (třída přesnosti, zátěž, zkratový proud, nadproudové číslo...) existuje možnost výběru z různých velikostí transformátorů.

Sekundární vinutí se používají pro měřicí nebo jstící účely. Jedna koncová svorka každého provozovaného sekundárního vinutí a jedna koncová svorka zkratovaného a nepoužívaného vinutí musí být za provozu uzemněna. Sekundární vinutí jsou vyvedena na sekundární svorkovnici litého typu, která je kryta plastovým, plombovatelným krytem.

Transformátor může být instalován v jakékoliv poloze. Těleso transformátoru se upevňuje čtyřmi šrouby.

Jmenovitá primární napětí: 17,5 kV až 25 kV

Jmenovité primární proudy: 100; 150; 200; 300; 400; 500; 600; 750; 1000; 1250; 1500; 2000; 2500 A;

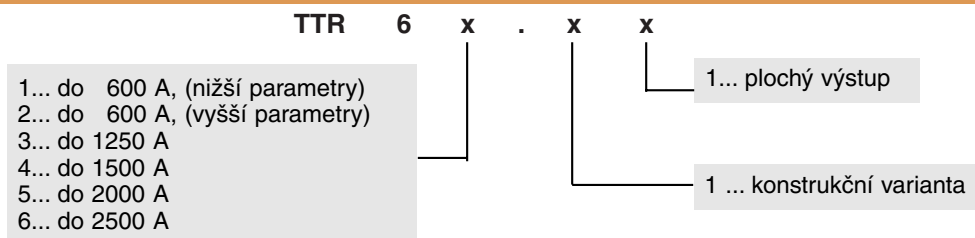
Primární proudy odlišné od výše uvedených hodnot mohou také být dohodnuty mezi výrobcem a zákazníkem.

Jmenovité sekundární proudy ...5A; 1A (možnost kombinace různých hodnot u jediného transformátoru)

Jmenovitý kmitočet ... 50 Hz; 60 Hz

Transformátory jsou navrženy a vyráběny v souladu s následujícími normami a doporučeními: IEC, VDE, ANSI, BS, GOST a ČSN.

### Typové označení



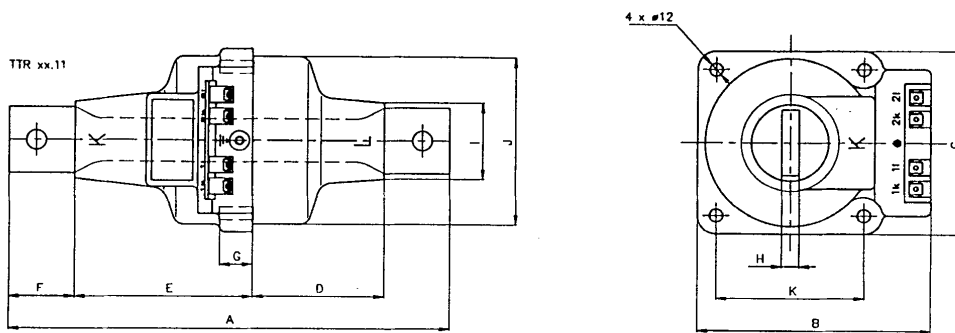
### Izolační napětí transformátoru TTR 6x.xx

17.5 / 38 / 95 kV

24 / 50 / 125 kV

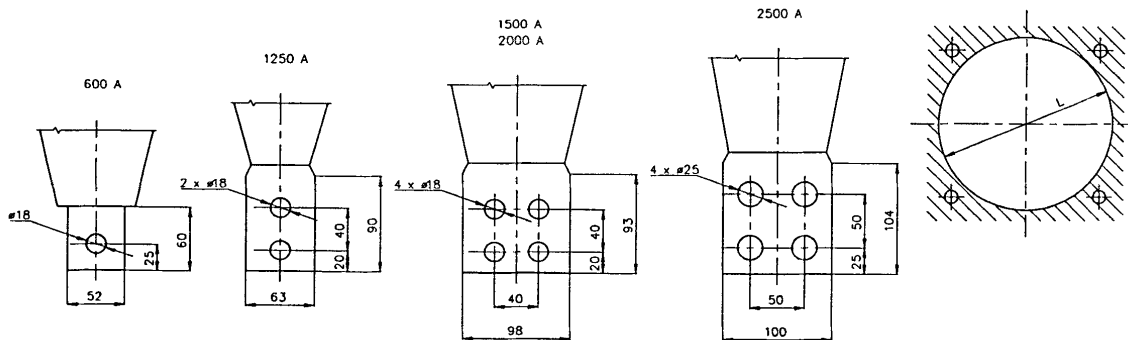
25 / 55 / 125 kV

# Rozměry



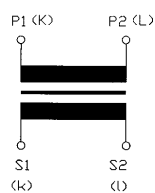
Připojovací rozměry koncových svorek

Průchozí otvor

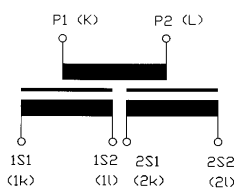


Izolační napětí [kV]	Typ	Jmenovitý proud [A]	Rozměry													Hmotnost [kg]
			A	B	C	D	E	F	G	H	H $\infty$	$\phi$ I	$\phi$ J	K	$\phi$ L	
25	TTR 61.11	to 600	620	224	180	238	262	60	30	16	6	71	166	146	170	14.0
	TTR 62.11	to 300	680	224	180	298	262	60	30	16	6	71	166	146	170	21.0
	TTR 63.11	750-1250	690	224	180	238	262	95	30	20	10	71	166	146	170	15.0
	TTR 64.11	1500	700	274	230	238	262	100	30	16	20	110	216	190	220	23.0
	TTR 65.11	2000	700	274	230	238	262	100	30	20	20	110	216	190	220	32.0
	TTR 66.11	2500	720	274	230	238	262	110	30	20	20	110	216	190	220	35.0

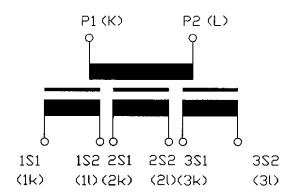
## Označení svorek transformátoru proudu



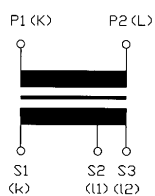
a)



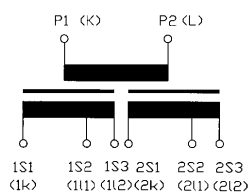
b)



c)



d)



e)

a) provedení s jediným jádrem

b) provedení s dvojitým jádrem

c) provedení s trojitým jádrem

d) provedení s jediným jádrem  
přepínatelné na sekundární straně

e) provedení s dvojitým jádrem  
přepínatelné na sekundární straně

## Standardní provedení transformátorů

Typ	Převod [ A ]	$I_{thn}$ [ kA ]	Zátěž [ VA ]	Přesnost	FS/ALF
61.11	100//5	60	5	1	5
61.11	100//5	60	15	3	5
61.11	100//5	60	10	10P	5
61.11	125//5	60	5	1	5
61.11	125//5	60	15	3	5
61.11	125//5	60	5	10P	10
61.11	125//5	60	10	10P	5
61.11	150//5	60	10	0,5	5
61.11	150//5	60	15	3	5
61.11	150//5	60	5	10P	10
61.11	150//5	60	10	10P	5
61.11	200//5	60	15	0,5	5
61.11	200//5	60	30	3	5
61.11	200//5	60	5	10P	15
61.11	200//5	60	15	10P	5
61.11	200//5/5	60	10/10	3/10P	5/5
61.11	200//5/5	60	5/10	0.5/10P	5/5
61.11	250//5	60	15	0.5	5
61.11	250//5	60	45	3	5
61.11	250//5	60	10	10P	10
61.11	250//5	60	15	10P	5
61.11	250//5/5	60	5/5	0.5/10P	5/10
61.11	250//5/5	60	5/10	0.5/10P	5/5
61.11	250//5/5	60	10/5	3/10P	5/10
61.11	250//5/5	60	10/10	3/10P	5/5
61.11	300//5	60	30	0.5	5
61.11	300//5	60	60	3	5
61.11	300//5	60	5	5P	25
61.11	300//5	60	15	5P	10
61.11	300//5/5	60	5/5	0.5/10P	5/10
61.11	300//5/5	60	5/10	0.5/10P	5/5
61.11	300//5/5	60	10/5	3/10P	5/10
61.11	300//5/5	60	10/10	3/10P	5/5
61.11	400//5	60	30	0.5	5
61.11	400//5	60	60	1	5
61.11	400//5	60	15	5P	10
61.11	400//5	60	30	5P	5
61.11	400//5/5	60	10/5	0.5/10P	5/15
61.11	400//5/5	60	10/15	0.5/10P	5/5
61.11	400//5/5	60	15/5	3/10P	5/15
61.11	400//5/5	60	15/15	3/10P	5/5
61.11	500//5	60	30	0.5	5
61.11	500//5	60	90	1	5
61.11	500//5	60	15	5P	15
61.11	500//5	60	30	5P	5
61.11	500//5/5	60	15/5	0.5/5P	5/20
61.11	500//5/5	60	15/10	0.5/5P	5/10
61.11	500//5/5	60	15/15	0.5/5P	5/5
61.11	500//5/5	60	15/5	3/5P	10/20
61.11	500//5/5	60	15/10	3/5P	10/10
61.11	500//5/5	60	15/15	3/5P	10/5
61.11	600//5	60	30	0.5	5
61.11	600//5	60	120	1	5
61.11	600//5	60	15	5P	15
61.11	600//5	60	30	5P	10
61.11	600//5/5	60	15/5	0.5/5P	10/20
61.11	600//5/5	60	15/10	0.5/5P	10/10
61.11	600//5/5	60	15/30	0.5/5P	10/5
61.11	600//5/5	60	30/5	3/5P	5/20
61.11	600//5/5	60	30/10	3/5P	5/10
61.11	600//5/5	60	30/30	3/5P	5/5

Typ	Převod [ A ]	$I_{thn}$ [ kA ]	Zátěž [ VA ]	Přesnost	FS/ALF
62.11	100//5	60	10	10P	10
62.11	100//5	60	15	10P	5
62.11	100//5/5	60	5/5	1/10P	5/10
62.11	100//5/5	60	5/10	1/10P	5/5
62.11	100//5/5	60	15/5	3/10P	5/10
62.11	100//5/5	60	15/10	3/10P	5/5
62.11	125//5	60	10	10P	10
62.11	125//5	60	15	10P	5
62.11	125//5/5	60	5/5	1/10P	5/10
62.11	125//5/5	60	5/10	1/10P	5/5
62.11	125//5/5	60	15/5	3/10P	10/10
62.11	125//5/5	60	15/10	3/10P	10/5
62.11	150//5	60	15	10P	10
62.11	150//5	60	30	10P	5
62.11	150//5/5	60	10/5	0.5/10P	5/15
62.11	150//5/5	60	10/15	0.5/10P	5/5
62.11	150//5/5	60	15/5	3/10P	5/15
62.11	150//5/5	60	15/15	3/10P	5/5
62.11	200//5	60	15	10P	15
62.11	200//5	60	30	10P	5
62.11	200//5/5	60	15/10	0.5/10P	5/10
62.11	200//5/5	60	15/15	0.5/10P	5/5
62.11	200//5/5	60	15/10	3/10P	10/10
62.11	200//5/5	60	15/15	3/10P	10/5
62.11	250//5	60	15	10P	15
62.11	250//5	60	30	10P	10
62.11	250//5/5	60	15/10	0.5/10P	10/10
62.11	250//5/5	60	15/15	0.5/10P	10/5
62.11	250//5/5	60	15/10	3/10P	10/10
62.11	250//5/5	60	15/15	3/10P	10/5
62.11	300//5	60	30	10P	10
62.11	300//5/5	60	30/10	0.5/10P	5/15
62.11	300//5/5	60	30/15	0.5/10P	5/10
62.11	300//5/5	60	15/10	3/10P	10/15
62.11	300//5/5	60	15/15	3/10P	10/10
63.11	750//5	100	60	1	10
63.11	750//5	100	30	5P	10
63.11	750//5/5	100	15/30	0.5/5P	5/5
63.11	1000//5	100	60	0.5	10
63.11	1000//5	100	30	5P	10
63.11	1000//5/5	100	30/15	0.5/5P	5/10
63.11	1000//5/5	100	30/30	0.5/5P	5/5
63.11	1250//5	100	120	0.5	5
63.11	1250//5	100	30	5P	15
63.11	1250//5/5	100	30/15	0.5/5P	5/10
63.11	1250//5/5	100	30/30	0.5/5P	5/5
64.11	1500//5	150	120	0.5	10
64.11	1500//5	150	60	5P	10
64.11	1500//5/5	150	60/30	0.5/5P	5/10
64.11	1500//5/5	150	60/60	0.5/5P	5/5
65.11	2000//5	200	120	0.5	10
65.11	2000//5	200	60	5P	10
65.11	2000//5/5	200	60/30	0.5/5P	5/10
65.11	2000//5/5	200	60/60	0.5/5P	5/5
66.11	2500//5	250	120	0.5	10
66.11	2500//5	250	60	5P	15
66.11	2500//5/5	250	60/30	0.5/5P	5/15
66.11	2500//5/5	250	60/60	0.5/5P	5/5

Zákazník	Datum	
Adresa	Dodávka požadována dne:	
Země	Tel:	Fax:
Kontaktní osoba	E-mail	

## Transformátory proudu

Ref. označení projektu	Datum	Poptávka č.:
		Nabídka č.:

Um:	<input type="text"/> kV	Izolační hladina (BIL):	<input type="text"/> kV/	<input type="text"/> kV/	<input type="text"/> kV
lth:	<input type="text"/> kA/1s				
	<input type="text"/> kA/3s				
Kmitočet:	<input type="text"/> Hz	Osvědčení o kusové zkoušce	<input type="text"/>		
Idyn.:	<input type="text"/> kA	Přídavný štítek	<input type="text"/>		
		Magnetizační křivky	<input type="text"/>		

Vnitřní provedení	<input type="text"/>	Poznámky:
Venkovní provedení	<input type="text"/>	

Položka	preved (A)	Kusů	Třída	Zátěž (VA)	ext 100%	ext 120%	ext 150%	ext 200%	Dodatečné požadavky
jádro 1:					<input type="radio"/>	<input type="radio"/>	<input type="radio"/>	<input type="radio"/>	
jádro 2:					<input type="radio"/>	<input type="radio"/>	<input type="radio"/>	<input type="radio"/>	
jádro 3:					<input type="radio"/>	<input type="radio"/>	<input type="radio"/>	<input type="radio"/>	
jádro 4:					<p>přepínatelnost</p> <input type="radio"/> ano <input type="radio"/> na primáru <input type="radio"/> na sekundáru				
					<input type="radio"/> ne				

Poznámky dodavatele	
Typ	<input type="text"/>
Jednotková cena	<input type="text"/>
Celková cena	<input type="text"/>
Komentář	<input type="text"/>

Položka	preved	Kusů	Třída	Zátěž	ext 100%	ext 120%	ext 150%	ext 200%	Dodatečné požadavky
jádro 1:					<input type="radio"/>	<input type="radio"/>	<input type="radio"/>	<input type="radio"/>	
jádro 2:					<input type="radio"/>	<input type="radio"/>	<input type="radio"/>	<input type="radio"/>	
jádro 3:					<input type="radio"/>	<input type="radio"/>	<input type="radio"/>	<input type="radio"/>	
jádro 4:					<p>přepínatelnost</p> <input type="radio"/> ano <input type="radio"/> na primáru <input type="radio"/> na sekundáru				
					<input type="radio"/> ne				

Poznámky dodavatele	
Typ	<input type="text"/>
Jednotková cena	<input type="text"/>
Celková cena	<input type="text"/>
Komentář	<input type="text"/>



3440-505-I/2001

**ABB s.r.o. , Org. jednotka EJF**  
 Divize přístrojových transformátorů  
 Vídeňská 117, 61900 Brno, Česká republika  
 Tel.: +420 5 4715 2602  
 +420 5 4715 2604  
 Fax: +420 5 4715 2626